



GITAARBOEK

van



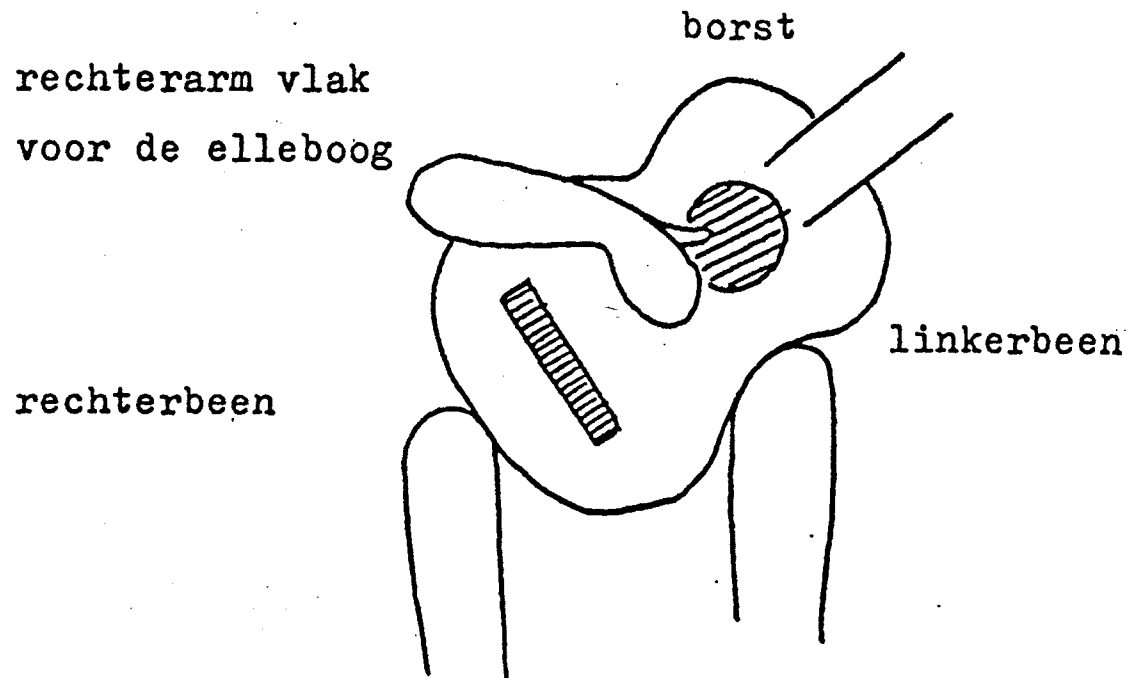
Samengesteld door Piet Brummer

HOUDING

Ga zitten op het puntje van de stoel, rechtop.

Zet je linkervoet op het voetenbankje, je rechtervoet plat op de grond.

Zet de gitaar tussen je benen zoals op de tekening.



RECHTERHAND : aanslaan van de snaren

Zet de duim tegen snaar ⑥ . Dit is de dikste snaar.

De wijsvinger i en de middelvinger m slaan de snaren ③ en ④ aan.

1

i m i m i m i m i m i m i

③ ④

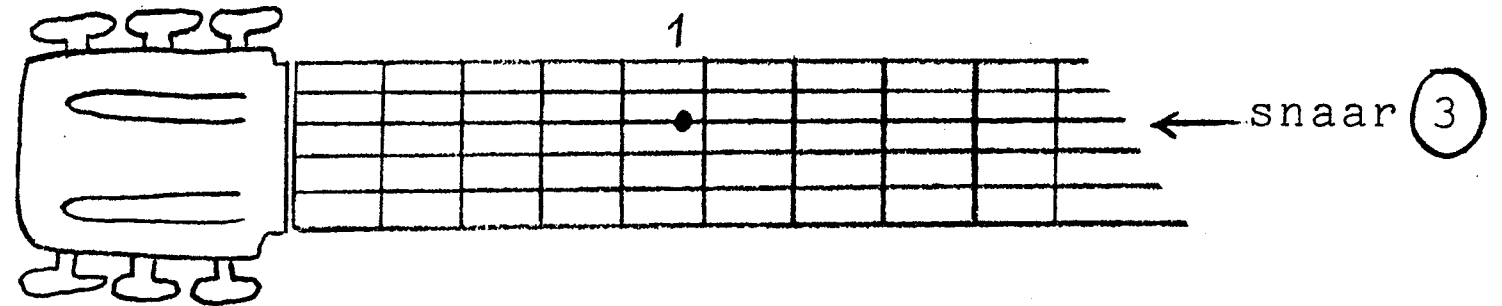
m i m i m i m i m i m i

2

i m i m i m i m

i m i m i m i m

Zet de wijsvinger (1) van je linkerhand op snaar (3), achter de vijfde fret, dit is in het vijfde vakje op de gitaarhals.




Zet de duim tegen de achterkant van de hals.

Als je nu snaar (3) aanslaat met de vingers van de rechterhand,

klinkt deze toon:



Hoe is de naam van deze noot?



3

1

3

3

Dit is de losse G-snaar

Nog twee liedjes op losse snaren:

5

Handwritten musical notation for exercise 5, consisting of two staves in 2/2 time. The first staff has a circled '2' below the first note. The notes are marked with 'm' and 'i'.

Staff 1: m i m i m i m

Staff 2: i m i m i m i

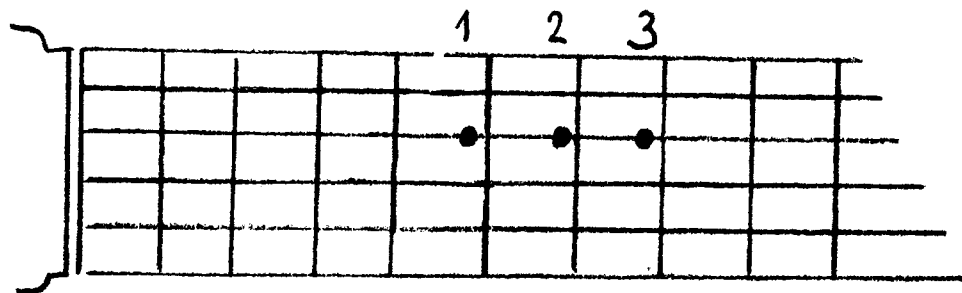
6

Handwritten musical notation for exercise 6, consisting of two staves in 3/4 time. The first staff has a circled '3' and a '4' below it. The notes are marked with 'm' and 'i'.

Staff 1: m i m i m i m i

Staff 2: m i m i m i m

Zet nu niet één vinger, maar drie vingers
op snaar ③ .



Dan klinkt deze toon:

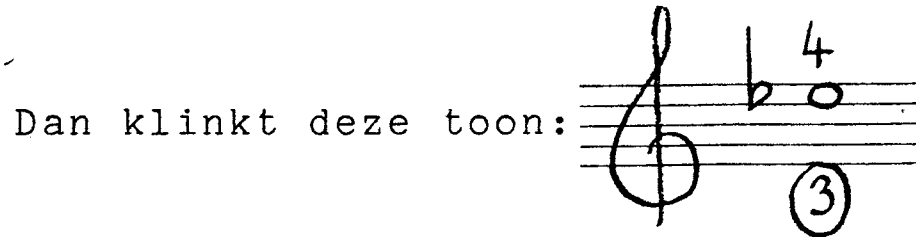
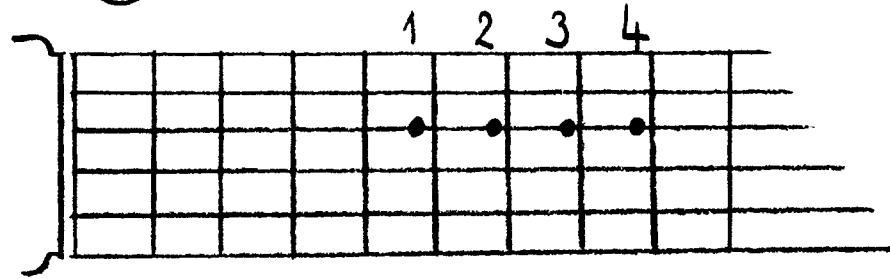


De naam?

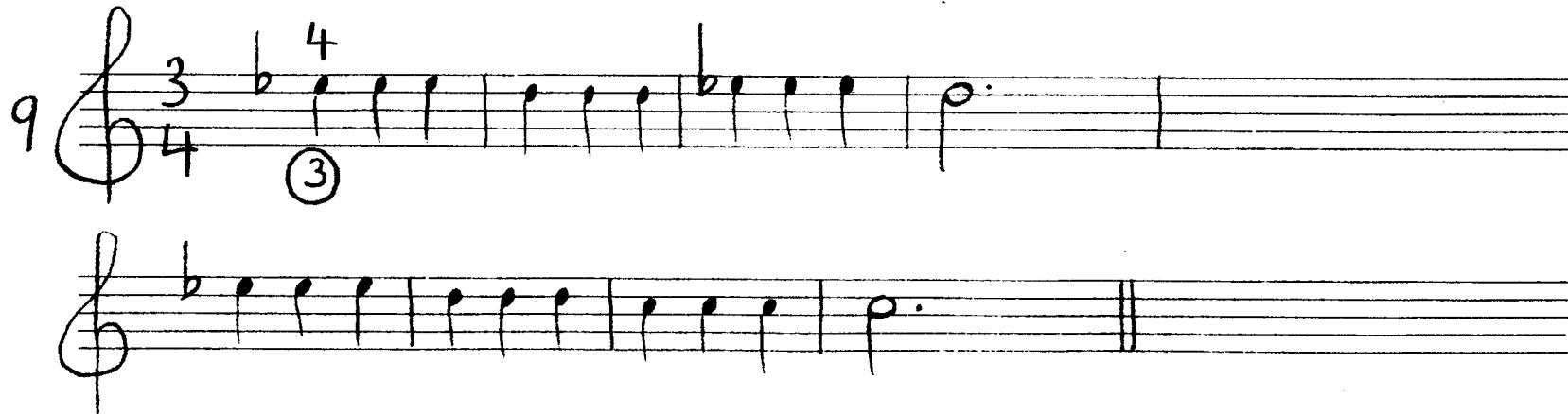




Zet nu alle vier vingers van je linkerhand op snaar ③ .



Dit is een E met daarvoor een mol-teken: b
Daarom heet deze noot Es.



10

Handwritten musical notation for measure 10. The first staff is a treble clef with a 4/4 time signature and a key signature of one flat (Bb). The melody consists of quarter notes: Bb4, C5, D5, E5, F5, G5, A5, Bb5, C6, Bb5, A5, G5, F5, E5, D5, C5. The second staff continues the melody with quarter notes: Bb4, C5, D5, E5, F5, G5, A5, Bb5, C6, Bb5, A5, G5, F5, E5, D5, C5. The piece ends with a double bar line. Below the staves are three empty staves.

11

Handwritten musical notation for measure 11. The first staff is a treble clef with a 4/4 time signature and a key signature of one flat (Bb). The melody consists of quarter notes: Bb4, C5, D5, E5, F5, G5, A5, Bb5, C6, Bb5, A5, G5, F5, E5, D5, C5. The second staff continues the melody with quarter notes: Bb4, C5, D5, E5, F5, G5, A5, Bb5, C6, Bb5, A5, G5, F5, E5, D5, C5. The piece ends with a double bar line. Below the staves are three empty staves.